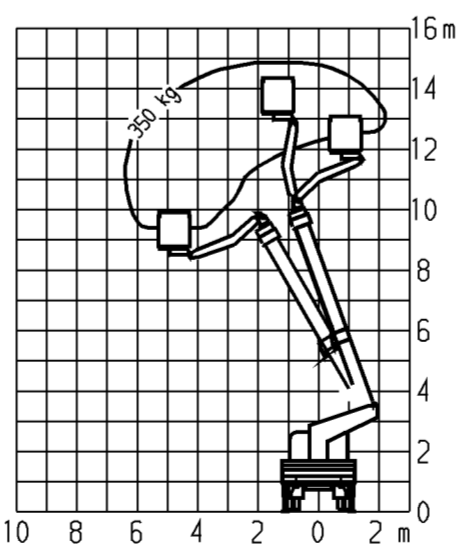
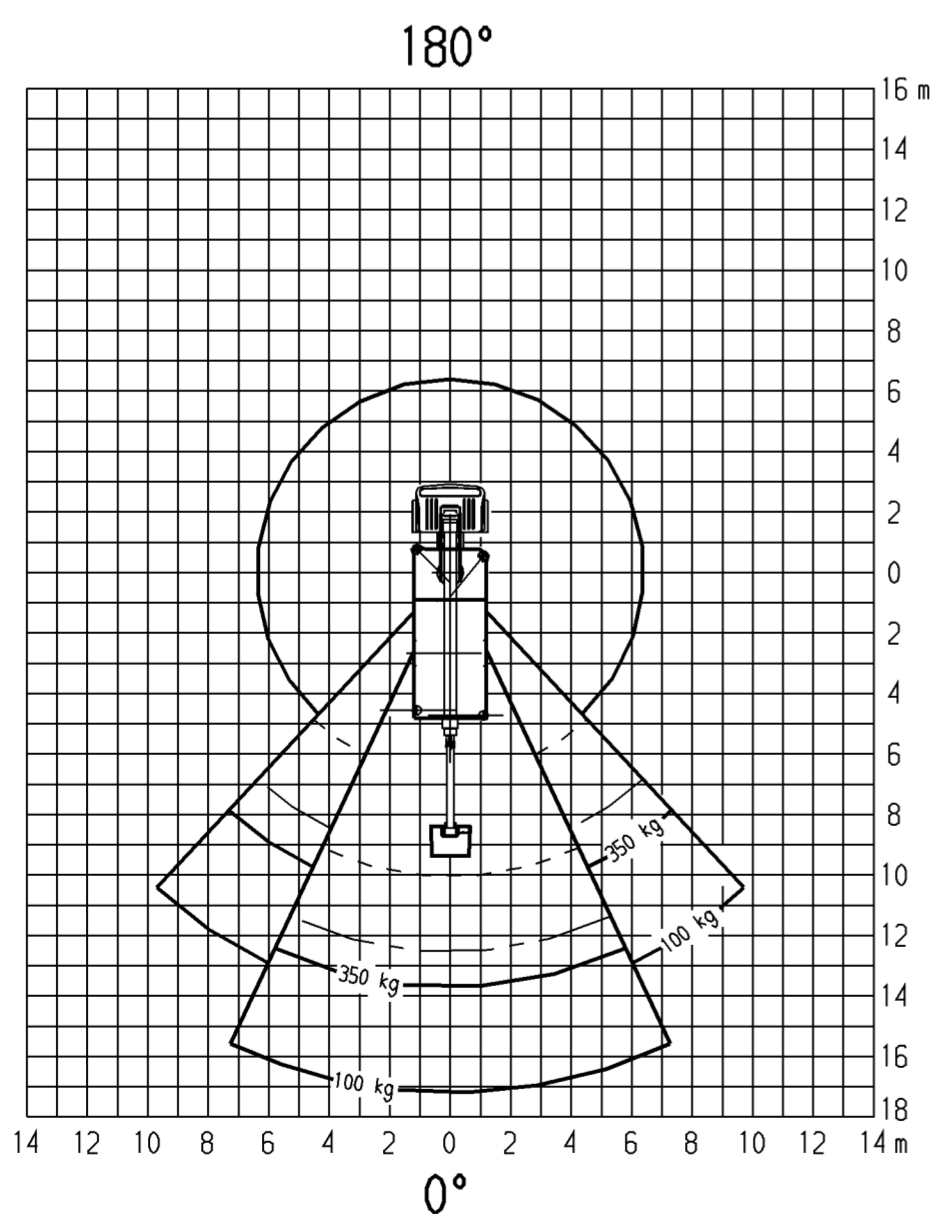
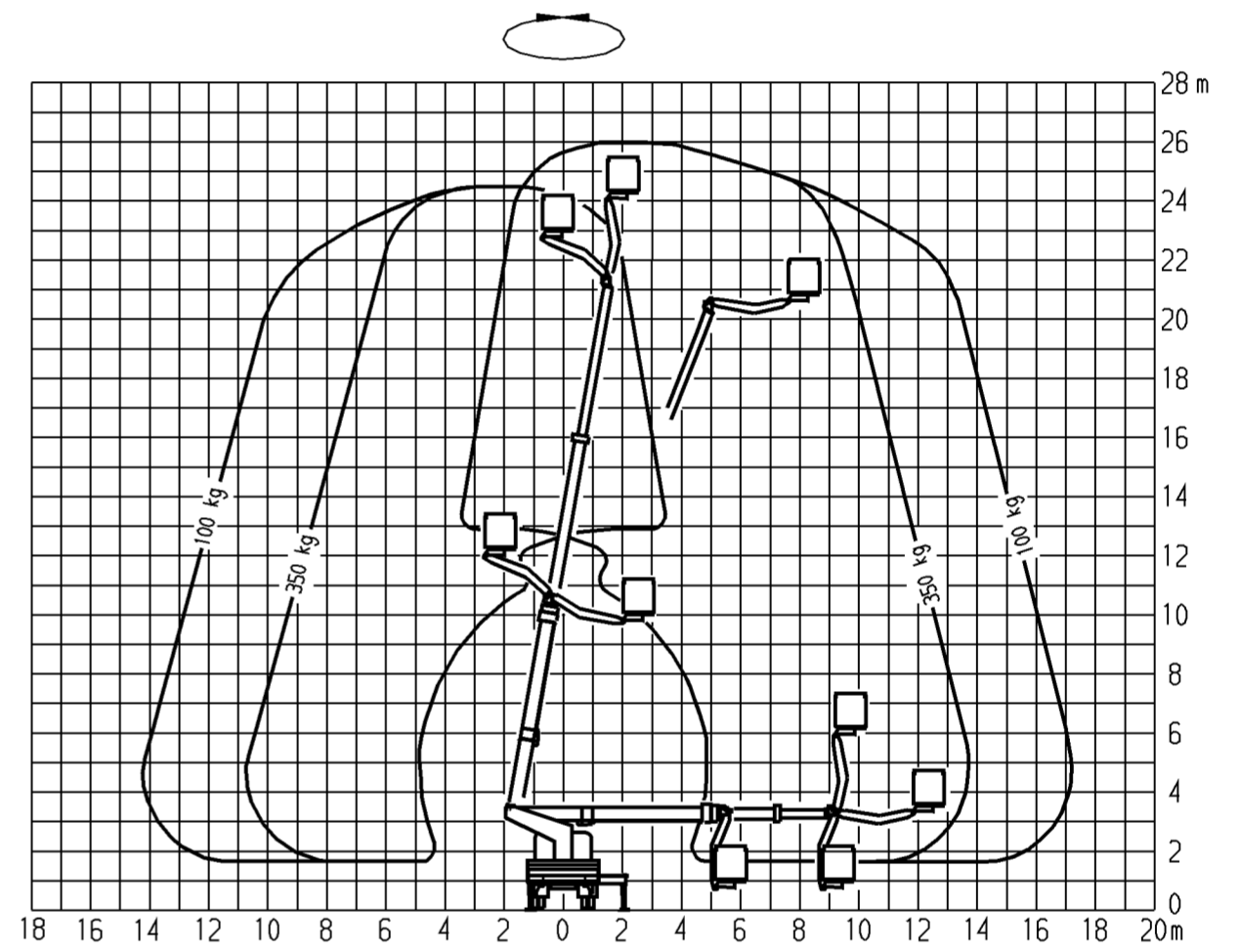
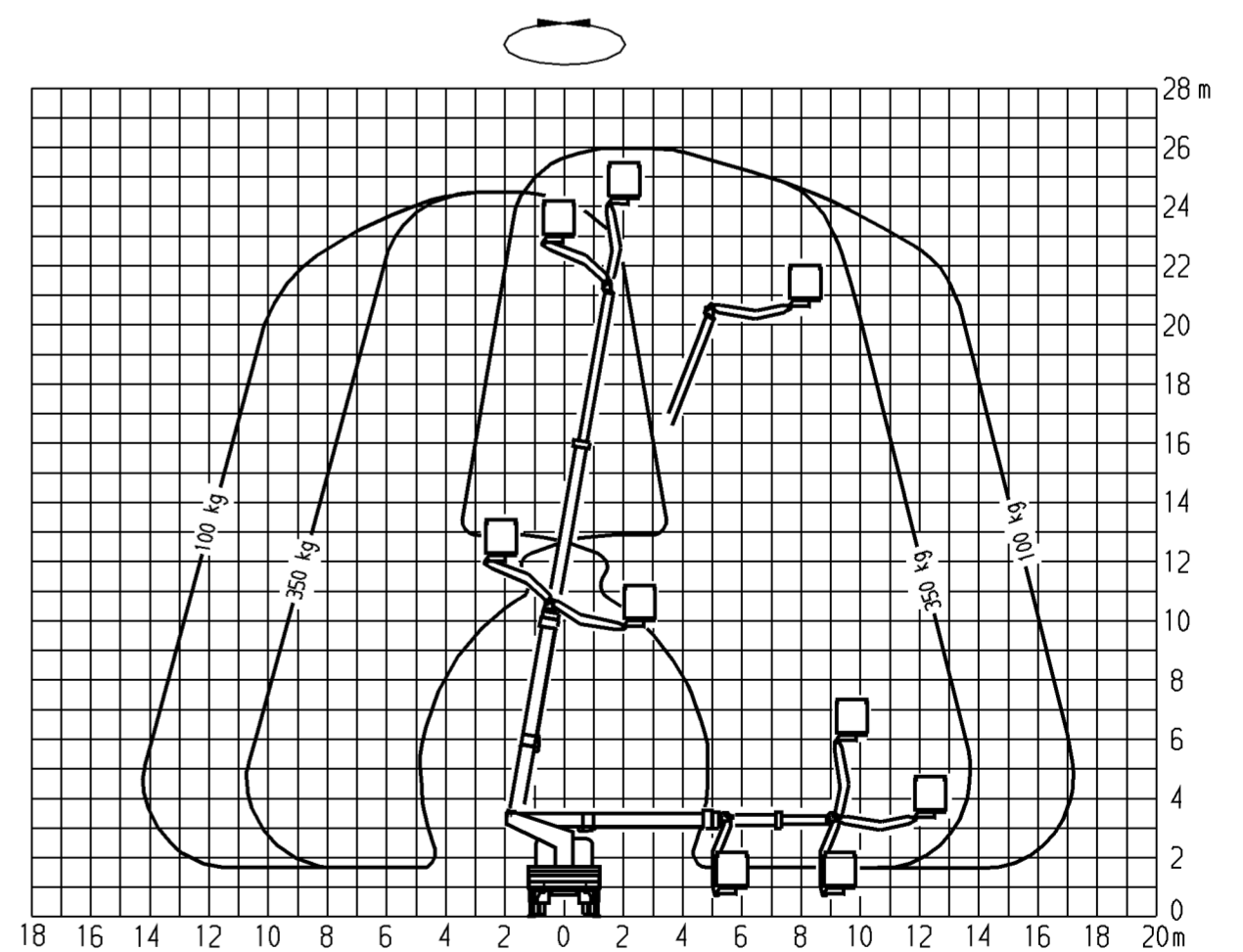


Schwenkbereich: 43° - 225°
(Hubarm aufgerichtet von 49° - 80°,
Stützen auf der Gegenseite ausgefahren)



Schwenkbereich: 43° - 225°
(Hubarm aufgerichtet von 60° - 70°)



10 m Arbeitshöhe bei 350 kg — — — —
20 m Arbeitshöhe bei 350 kg - - - - -

Änderungen vorbehalten!

Vorwärmen Pos.	°C	Toleranzen	*	*	Fertiggg.	* kg *	*	*
Schweißen nach Arbeitsrichtlinien		DIN 7168 T1	*	*	Format A 2		Werkstoff	Götenorm DIN
0.933.022.000 / Werkst.-Stahl		mittel	*	*	Datum	Name	Benennung	Mat.-Nr.
0.933.045.000 / Werkst.-Aluminium			*	*	11.02.00	gev/Pa	Arbeitsbereiche	1:250
Oberflächenangabe Rz in µm, nach DIN ISO 1302			*	*	05	*	T 265 H	
✓ z	e	y	k	x	r	w	t	
Rz	1	2	4	8	16	31.5	63	125
Rauheitsklasse N... DIN 1302 / Rauheitswert Ra in µm			*	*	RUTHMANN			
✓ N4	N5	N6	N7	N8	N9	N10	N11	
Ra	0.2	0.4	0.8	1.6	3.2	6.3	12.5	25
Zust.		Änderung	Datum	Name	Urspr.:	*	Ers.f.:	*
					Anton Ruthmann GmbH & Co.		D-48705 Gescher-Hochmoor	
					Zeichnungs-Nr.		0_928_233_000	
					Blatt		*	
					Blätter		*	